

Kruger

Énergie

PROJET ÉOLIEN Les Jardins

BIENVENUE

Nous sommes ravis de vous accueillir pour vous informer des derniers développements de ce projet d'énergie renouvelable.

Veuillez signer le registre des participants et n'hésitez pas à vous déplacer pour consulter nos différents présentoirs!

L'équipe de projet est sur place pour vous informer.
Nous vous invitons à poser vos questions!

Kruger Énergie



PROJET ÉOLIEN
Les Jardins



Éolien



Hydro-électricité



Solaire et stockage
inclus



Cogénération
à la biomasse



47 INSTALLATIONS

au Canada, aux États-Unis et au Guatemala



CAPACITÉ INSTALLÉE

650 MW

PRODUCTION ANNUELLE

2 750 GWh



Plus de 80 employés



Établie en 2004

Structure partenariat



PROJET ÉOLIEN
Les Jardins

Partenaires privés

Kruger Énergie S.E.C.

25 %

Responsable du développement, de la construction et de l'exploitation du projet éolien

Potentia Renewables Inc.

25 %

Partenaire investisseur

MRC Jardins de Napierville

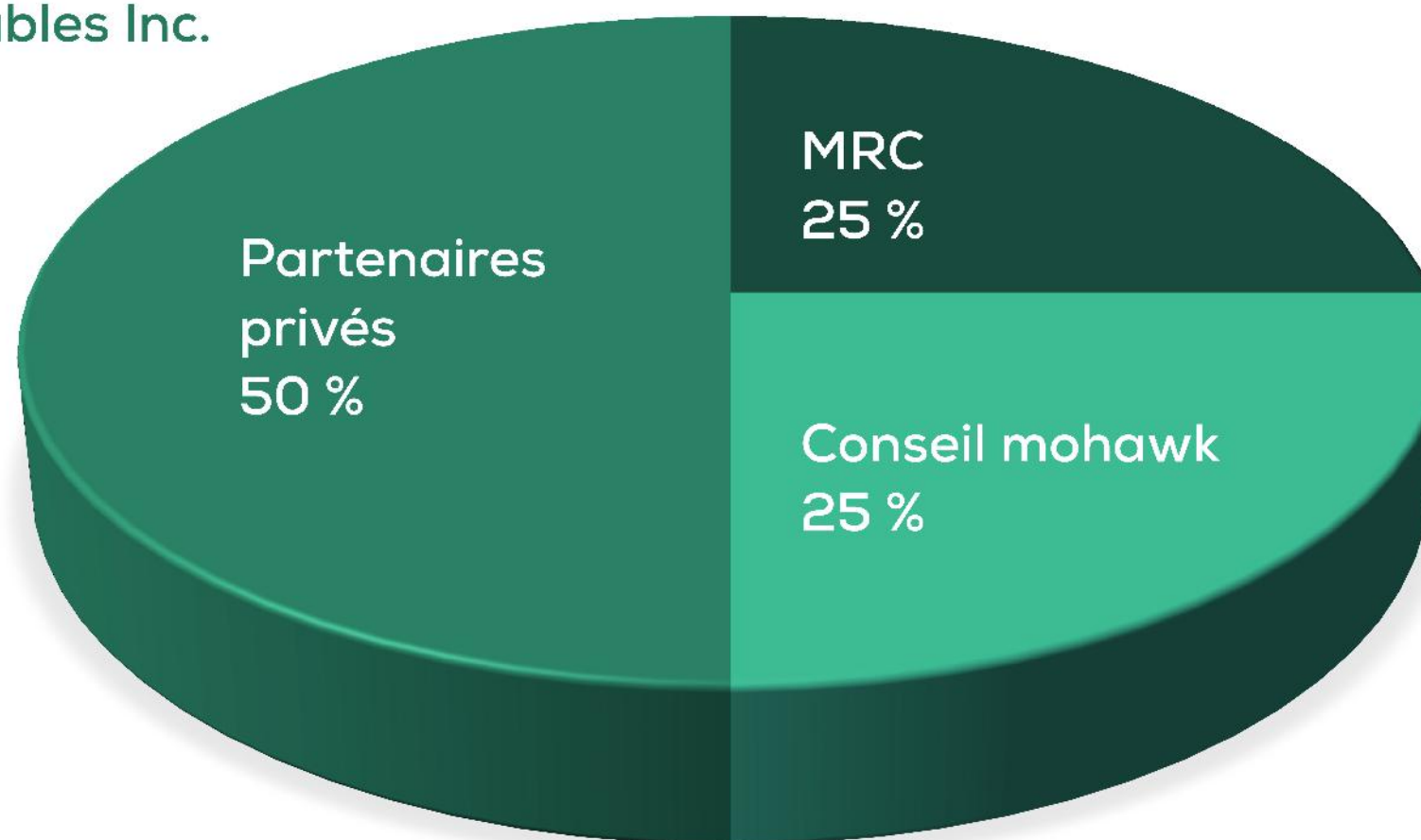
25 %

Partenaire communautaire

Conseil mohawk de Kahnawà:ke

25 %

Partenaire Première Nation



Le projet



PROJET ÉOLIEN Les Jardins

Configuration préliminaire

Puissance : 147 MW
Nombre d'éoliennes : 21
Puissance unitaire : 7,0 MW
Interconnexion à Hemmingford (120 kV)
Mise en service retenue : 1^{er} déc. 2028

Saint-Patrice-de-Sherrington

Nombre d'éoliennes : 13

Saint-Michel

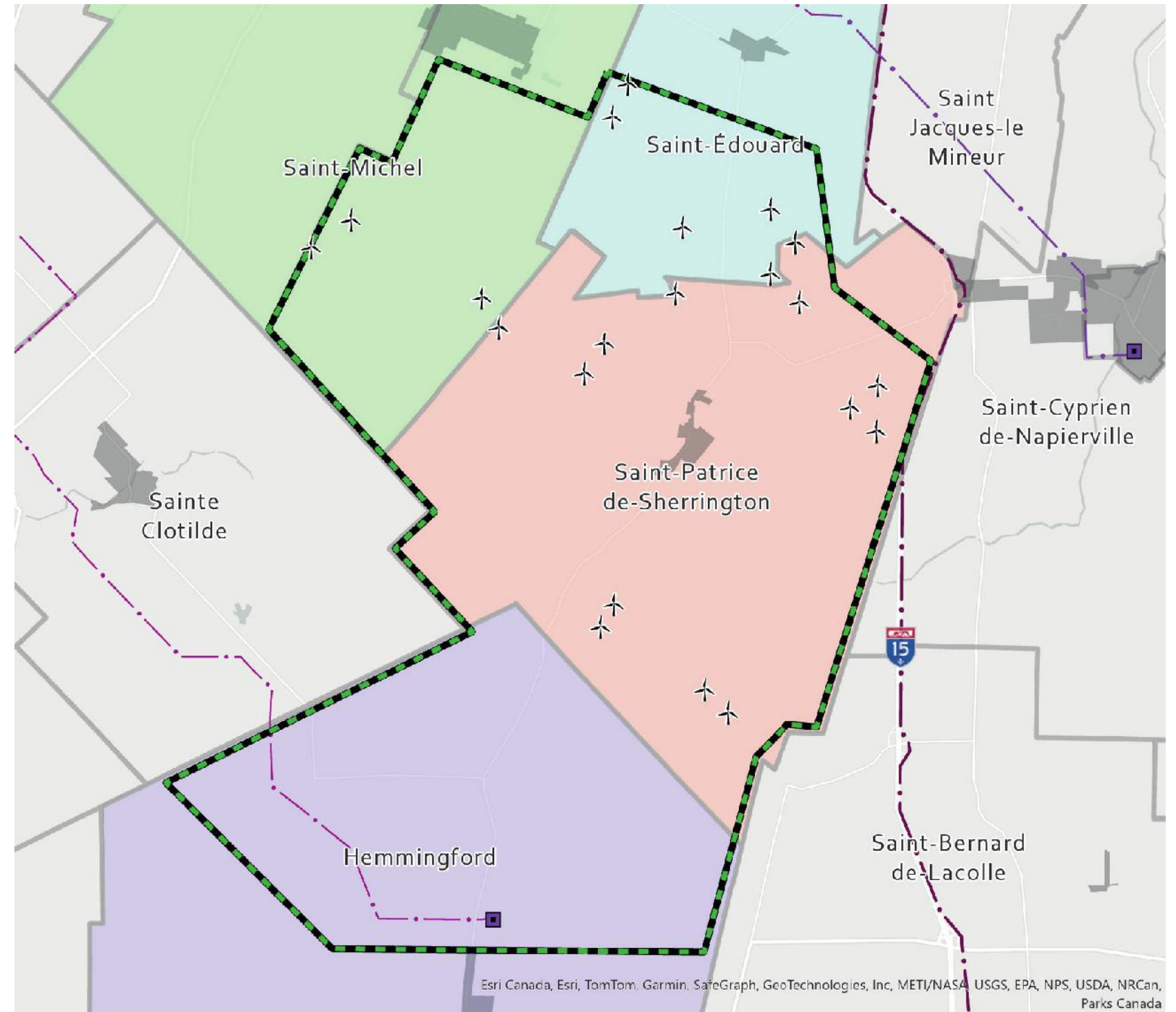
Nombre d'éoliennes : 3

Saint-Édouard

Nombre d'éoliennes : 5

Canton d'Hemmingford

Poste de transformation



Échéancier global



PROJET ÉOLIEN
Les Jardins

DÉVELOPPEMENT

Inventaires terrain, consultations publiques, optimisation du projet, dépôt étude d'impact sur l'environnement, étude d'interconnexion

2025

DÉVELOPPEMENT

BAPE – Consultations publiques, approbation et permis, décret gouvernemental, ingénierie détaillée

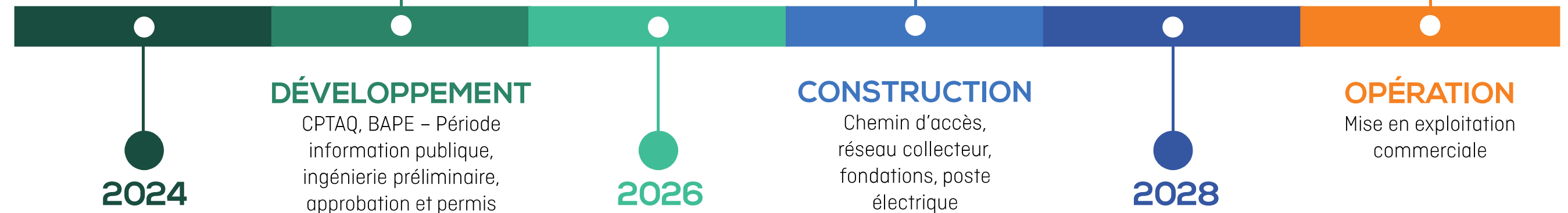
2027

CONSTRUCTION

Amélioration des routes existantes, montage des éoliennes, remédiation du site

DÉCEMBRE

2028



Dépôt étude d'impact :

Dépôt demande CPTAQ :

Décision du conseil des ministres – Décret :

Convention pour l'utilisation des emprises publiques :

Début construction :

Décembre 2024

Mars 2025

Automne 2026

Automne 2026

Printemps 2027

Retombées économiques



PROJET ÉOLIEN
Les Jardins

Milieu municipal

- 6 227 \$/MW installé [indexé IPC] aux municipalités qui administrent le territoire
- Plus de 37 M\$ sur la vie du projet

Propriétaires fonciers

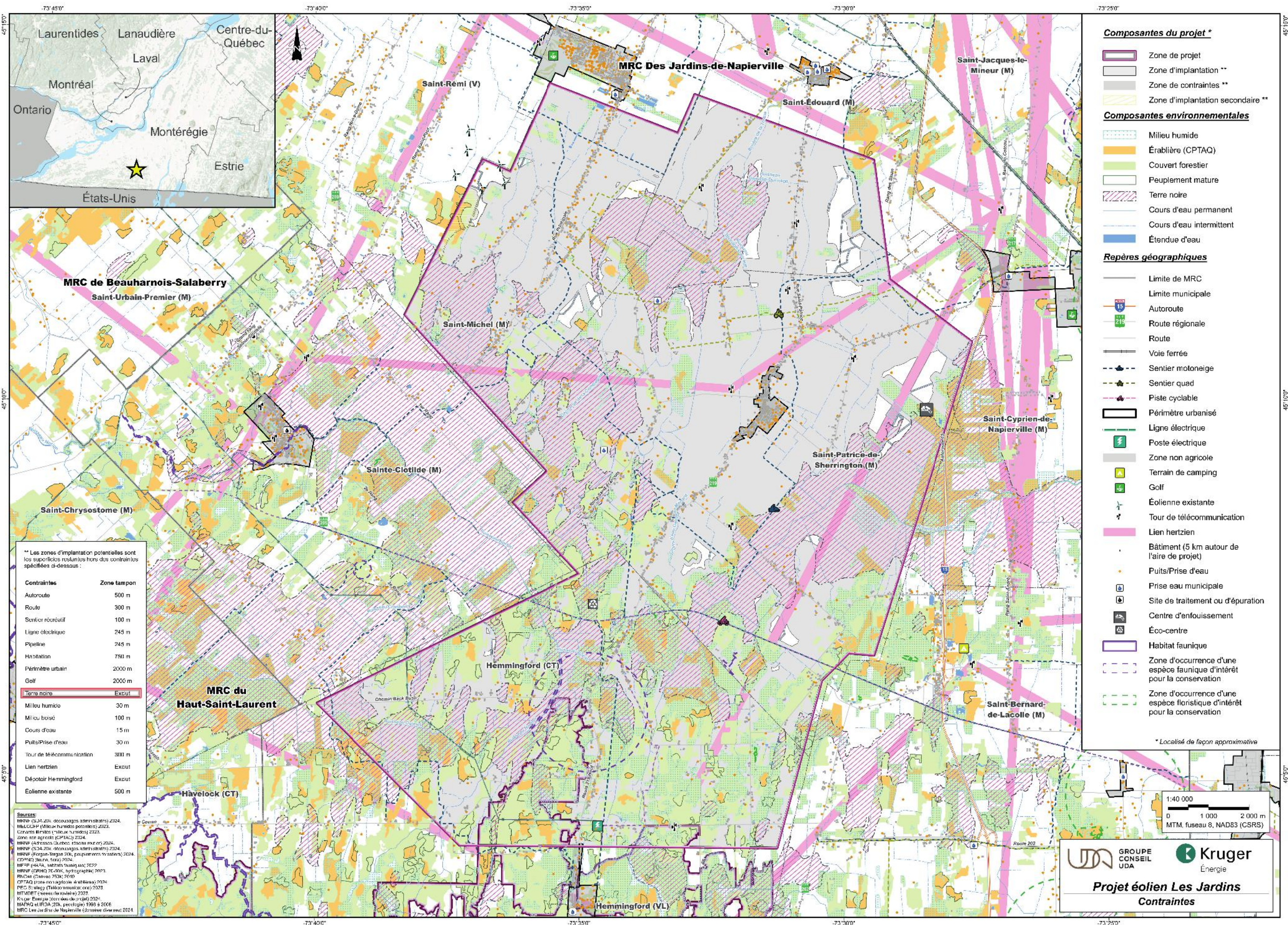
- Plus de 37 M\$ sur la vie du projet

Création d'emplois dans la région

- Construction : plus de 250 emplois
- Exploitation : 2 à 3 emplois

Retombées locales et régionales

- Priorisation des entreprises et fournisseurs locaux



- Composantes du projet ***
- Zone de projet
 - Zone d'implantation **
 - Zone de contraintes **
 - Zone d'implantation secondaire **

- Composantes environnementales**
- Milieu humide
 - Érablière (CPTAQ)
 - Couvert forestier
 - Peuplement mature
 - Terre noire
 - Cours d'eau permanent
 - Cours d'eau intermittent
 - Étendue d'eau

- Repères géographiques**
- Limite de MRC
 - Limite municipale
 - Autoroute
 - Route régionale
 - Route
 - Voie ferrée
 - Sentier motoneige
 - Sentier quad
 - Piste cyclable
 - Périmètre urbanisé
 - Ligne électrique
 - Poste électrique
 - Zone non agricole
 - Terrain de camping
 - Golf
 - Éolienne existante
 - Tour de télécommunication
 - Lien hertzien
 - Bâtiment (5 km autour de l'aire de projet)
 - Puits/Prise d'eau
 - Prise eau municipale
 - Site de traitement ou d'épuration
 - Centre d'enfouissement
 - Éco-centre
 - Habitat faunique
 - Zone d'occurrence d'une espèce faunique d'intérêt pour la conservation
 - Zone d'occurrence d'une espèce floristique d'intérêt pour la conservation

* Les zones d'implantation potentielles sont les superficies restant hors des contraintes spécifiées ci-dessous :

Contraintes	Zone tampon
Autoroute	500 m
Route	300 m
Sentier récréatif	100 m
Ligne électrique	245 m
Pipeline	245 m
Habitation	750 m
Périmètre urbain	2000 m
Golf	2000 m
Terre noire	Exclut
Milieu humide	30 m
Milieu boisé	100 m
Cours d'eau	15 m
Puits/Prise d'eau	30 m
Tour de télécommunication	300 m
Lien hertzien	Exclut
Dépotair Hemmingford	Exclut
Éolienne existante	500 m

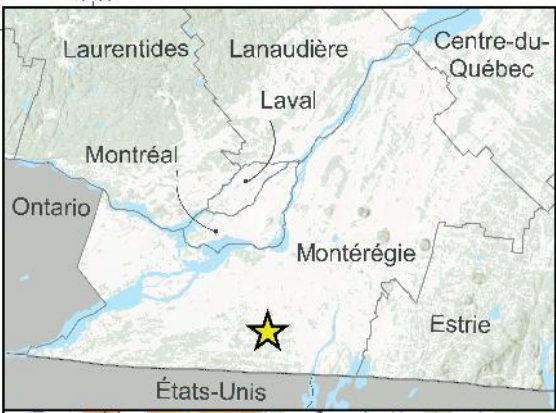
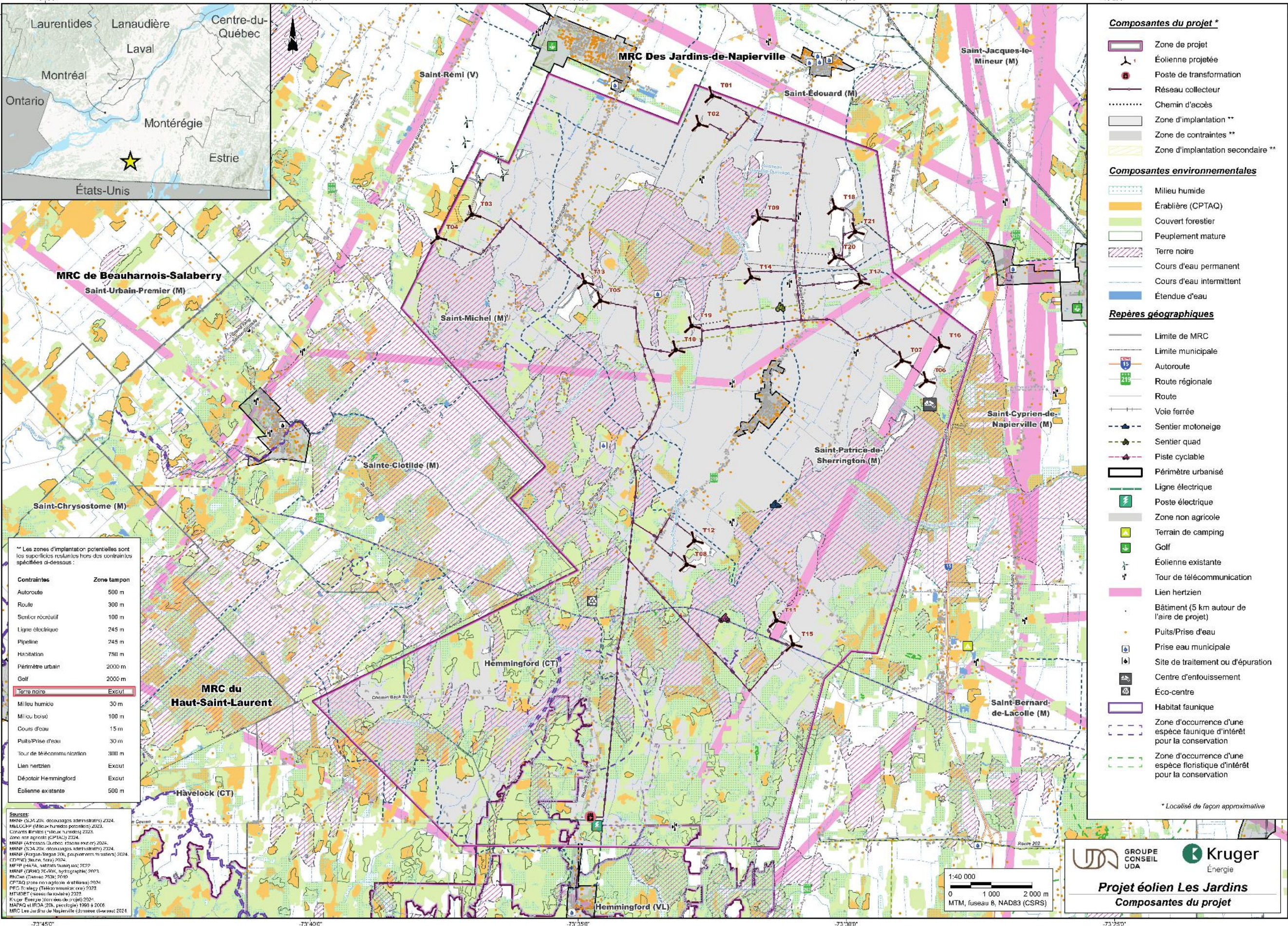
Sources:
 MRC Des Jardins de Napierville (2024)
 MRC de Beauharnois-Salaberry (2024)
 MRC de Saint-Hubert (2024)
 MRC de Saint-Jacques-le-Mineur (2024)
 MRC de Saint-Edouard (2024)
 MRC de Saint-Michel (2024)
 MRC de Saint-Patrice-de-Sherrington (2024)
 MRC de Saint-Cyprien-de-Napierville (2024)
 MRC de Saint-Bernard-de-Lacolle (2024)
 MRC de Saint-Remi (2024)
 MRC de Saint-Christophe (2024)
 MRC de Saint-Georges (2024)
 MRC de Saint-Jacques (2024)
 MRC de Saint-Louis (2024)
 MRC de Saint-Thomas (2024)
 MRC de Saint-Valentin (2024)
 MRC de Saint-Zotique (2024)
 MRC de Saint-Étienne (2024)
 MRC de Saint-François (2024)
 MRC de Saint-Jacques (2024)
 MRC de Saint-Jovite (2024)
 MRC de Saint-Léonard (2024)
 MRC de Saint-Martin (2024)
 MRC de Saint-Roch (2024)
 MRC de Saint-Sébastien (2024)
 MRC de Saint-Sulpice (2024)
 MRC de Saint-Thomas (2024)
 MRC de Saint-Valentin (2024)
 MRC de Saint-Zotique (2024)
 MRC de Saint-Étienne (2024)
 MRC de Saint-François (2024)
 MRC de Saint-Jacques (2024)
 MRC de Saint-Jovite (2024)
 MRC de Saint-Léonard (2024)
 MRC de Saint-Martin (2024)
 MRC de Saint-Roch (2024)
 MRC de Saint-Sébastien (2024)
 MRC de Saint-Sulpice (2024)
 MRC de Saint-Thomas (2024)
 MRC de Saint-Valentin (2024)
 MRC de Saint-Zotique (2024)

* Localisé de façon approximative

1:40 000
 0 1 000 2 000 m
 MTM, fuseau 8, NAD83 (CSRS)

Kruger
Énergie

Projet éolien Les Jardins
Contraintes



- ### Composantes du projet *
- Zone de projet
 - Éolienne projetée
 - Poste de transformation
 - Réseau collecteur
 - Chemin d'accès
 - Zone d'implantation **
 - Zone de contraintes **
 - Zone d'implantation secondaire **

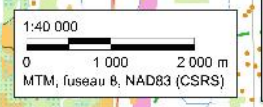
- ### Composantes environnementales
- Milieu humide
 - Érablière (CPTAQ)
 - Couvert forestier
 - Peuplement mature
 - Terre noire
 - Cours d'eau permanent
 - Cours d'eau intermittent
 - Étendue d'eau

- ### Repères géographiques
- Limite de MRC
 - Limite municipale
 - Autoroute
 - Route régionale
 - Route
 - Voie ferrée
 - Sentier motoneige
 - Sentier quad
 - Piste cyclable
 - Périmètre urbanisé
 - Ligne électrique
 - Poste électrique
 - Zone non agricole
 - Terrain de camping
 - Golf
 - Éolienne existante
 - Tour de télécommunication
 - Lien hertzien
 - Bâtiment (5 km autour de l'aire de projet)
 - Puits/Prise d'eau
 - Prise eau municipale
 - Site de traitement ou d'épuration
 - Centre d'entassement
 - Éco-centre
 - Habitat faunique
 - Zone d'occurrence d'une espèce faunique d'intérêt pour la conservation
 - Zone d'occurrence d'une espèce floristique d'intérêt pour la conservation

** Les zones d'implantation potentielles sont les superficies restant hors des contraintes spécifiées ci-dessous :

Contraintes	Zone tampon
Autoroute	500 m
Route	300 m
Sentier récréatif	100 m
Ligne électrique	245 m
Pipeline	245 m
Habitation	750 m
Périmètre urbain	2000 m
Golf	2000 m
Terre noire	Exclut
Milieu humide	30 m
Milieu boisé	100 m
Cours d'eau	15 m
Puits/Prise d'eau	30 m
Tour de télécommunication	3000 m
Lien hertzien	Exclut
Dépôtair Hemmingford	Exclut
Éolienne existante	500 m

Sources:
 MRC Des Jardins (MRC Des Jardins) 2024
 MRC de Beauharnois-Salaberry (MRC de Beauharnois-Salaberry) 2024
 MRC de Saint-Jacques-le-Mineur (MRC de Saint-Jacques-le-Mineur) 2024
 MRC de Saint-Édouard (MRC de Saint-Édouard) 2024
 MRC de Saint-Rémi (MRC de Saint-Rémi) 2024
 MRC de Saint-Michel (MRC de Saint-Michel) 2024
 MRC de Saint-Patrick-de-Sherrington (MRC de Saint-Patrick-de-Sherrington) 2024
 MRC de Saint-Cyprien-de-Napierville (MRC de Saint-Cyprien-de-Napierville) 2024
 MRC de Saint-Bernard-de-Lacolle (MRC de Saint-Bernard-de-Lacolle) 2024
 MRC de Saint-Jacques-le-Mineur (MRC de Saint-Jacques-le-Mineur) 2024
 MRC de Saint-Édouard (MRC de Saint-Édouard) 2024
 MRC de Saint-Rémi (MRC de Saint-Rémi) 2024
 MRC de Saint-Michel (MRC de Saint-Michel) 2024
 MRC de Saint-Patrick-de-Sherrington (MRC de Saint-Patrick-de-Sherrington) 2024
 MRC de Saint-Cyprien-de-Napierville (MRC de Saint-Cyprien-de-Napierville) 2024
 MRC de Saint-Bernard-de-Lacolle (MRC de Saint-Bernard-de-Lacolle) 2024
 MRC de Saint-Jacques-le-Mineur (MRC de Saint-Jacques-le-Mineur) 2024
 MRC de Saint-Édouard (MRC de Saint-Édouard) 2024
 MRC de Saint-Rémi (MRC de Saint-Rémi) 2024
 MRC de Saint-Michel (MRC de Saint-Michel) 2024
 MRC de Saint-Patrick-de-Sherrington (MRC de Saint-Patrick-de-Sherrington) 2024
 MRC de Saint-Cyprien-de-Napierville (MRC de Saint-Cyprien-de-Napierville) 2024
 MRC de Saint-Bernard-de-Lacolle (MRC de Saint-Bernard-de-Lacolle) 2024
 MRC de Saint-Jacques-le-Mineur (MRC de Saint-Jacques-le-Mineur) 2024
 MRC de Saint-Édouard (MRC de Saint-Édouard) 2024
 MRC de Saint-Rémi (MRC de Saint-Rémi) 2024
 MRC de Saint-Michel (MRC de Saint-Michel) 2024
 MRC de Saint-Patrick-de-Sherrington (MRC de Saint-Patrick-de-Sherrington) 2024
 MRC de Saint-Cyprien-de-Napierville (MRC de Saint-Cyprien-de-Napierville) 2024
 MRC de Saint-Bernard-de-Lacolle (MRC de Saint-Bernard-de-Lacolle) 2024



Projet éolien Les Jardins
 Composantes du projet

* Localisé de façon approximative

Études réalisées



PROJET ÉOLIEN
Les Jardins



Patrimoine bâti et étude de potentiel archéologique

- Analyse du patrimoine bâti
- Recherche documentaire selon les pratiques standard et répondant aux exigences du MELCCFP, pour documenter le potentiel archéologique.



Évaluation environnementale de site (ÉES) Phase I

Le processus d'évaluation des impacts environnementaux des projets exige de compléter une ÉES lorsque requis. Pour le projet de parc éolien Les Jardins, la nécessité de réaliser une ÉES Phase I sera déterminée prochainement après la collecte complète des données et informations de base.



Études écologiques

- Végétation
 - ▲ Plantes rares
 - ▲ Espèces exotiques envahissantes
- Milieux humides
- Milieux hydriques
- Oiseaux
- Chauves-souris
- Couleuvres [recherche active]
- Observations fortuites



Études de modélisation

- Modélisation sonore
- Modélisation des battements d'ombres
 - ▲ Le battement d'ombre est le résultat du passage de la rotation des pales de l'éolienne devant la lumière du soleil, ce qui crée une variation d'ombre et de lumière.



Analyse du paysage et simulations visuelles

Analyse du contexte paysager dans lequel s'insère le projet.

Études écologiques



PROJET ÉOLIEN
Les Jardins

OISEAUX ET CHAUVES-SOURIS

- Rapaces
 - ▲ 18 espèces observées
 - ▲ 3 espèces à statut observées
 - ▲ Aucun nid répertorié dans la zone d'étude
 - ▲ 4 nids répertoriés dans un rayon de 20 km
- Autres espèces d'oiseaux
 - ▲ 123 espèces observées
 - ▲ 9 espèces d'intérêt pour la conservation
- Chauves-souris
 - ▲ 5 espèces observées
 - ▲ 4 espèces d'intérêt pour la conservation
- Principales mesures d'atténuation
 - ▲ Déboisement en dehors de la période de nidification, si requis
 - ▲ Suivi de mortalité et mesures spécifiques selon les résultats

REPTILES

- 4 espèces observées
- 1 espèce d'intérêt pour la conservation
- Plusieurs hibernacles potentiels pour les couleuvres observés
- Principales mesures d'atténuation
 - ▲ Isolement ou déplacement des hibernacles
 - ▲ Travaux en hiver ou ceinturer la zone des travaux pour exclure les reptiles

AMPHIBIENS ET MAMMIFÈRES

- 10 espèces d'amphibiens observées
- 15 espèces de mammifères observées
- Aucune espèce d'intérêt pour la conservation



Études écologiques (suite)



PROJET ÉOLIEN
Les Jardins

COURS D'EAU

- 22 cours d'eau seront franchis par un chemin d'accès (parfois déjà existant)
- 46 cours d'eau seront franchis par le réseau collecteur
- 23 cours d'eau présentent un potentiel de fraie pour diverses espèces de poissons
- Principales mesures d'atténuation
 - ▲ Concevoir les ponceaux pour assurer le libre passage des poissons
 - ▲ Réaliser les travaux en eau en étiage et en dehors des périodes sensibles pour les poissons
 - ▲ Utilisation de forage directionnel pour les franchissements de cours d'eau par le réseau collecteur

VÉGÉTATION

- Inventaires réalisés conformément aux protocoles standardisés et discutés avec le MELCCFP
- Une érablière à potentiel acéricole
- Les marécages arborescents et les tourbières boisées représentent la majorité des milieux humides inventoriés
- 3 espèces susceptibles d'être désignées menacée ou vulnérable observées
- 13 espèces exotiques envahissantes (EEE) observées
- Principales mesures d'atténuation
 - ▲ Éviter les secteurs d'intérêt lors de la conception du projet
 - ▲ Mesures pour limiter la propagation des espèces exotiques envahissantes

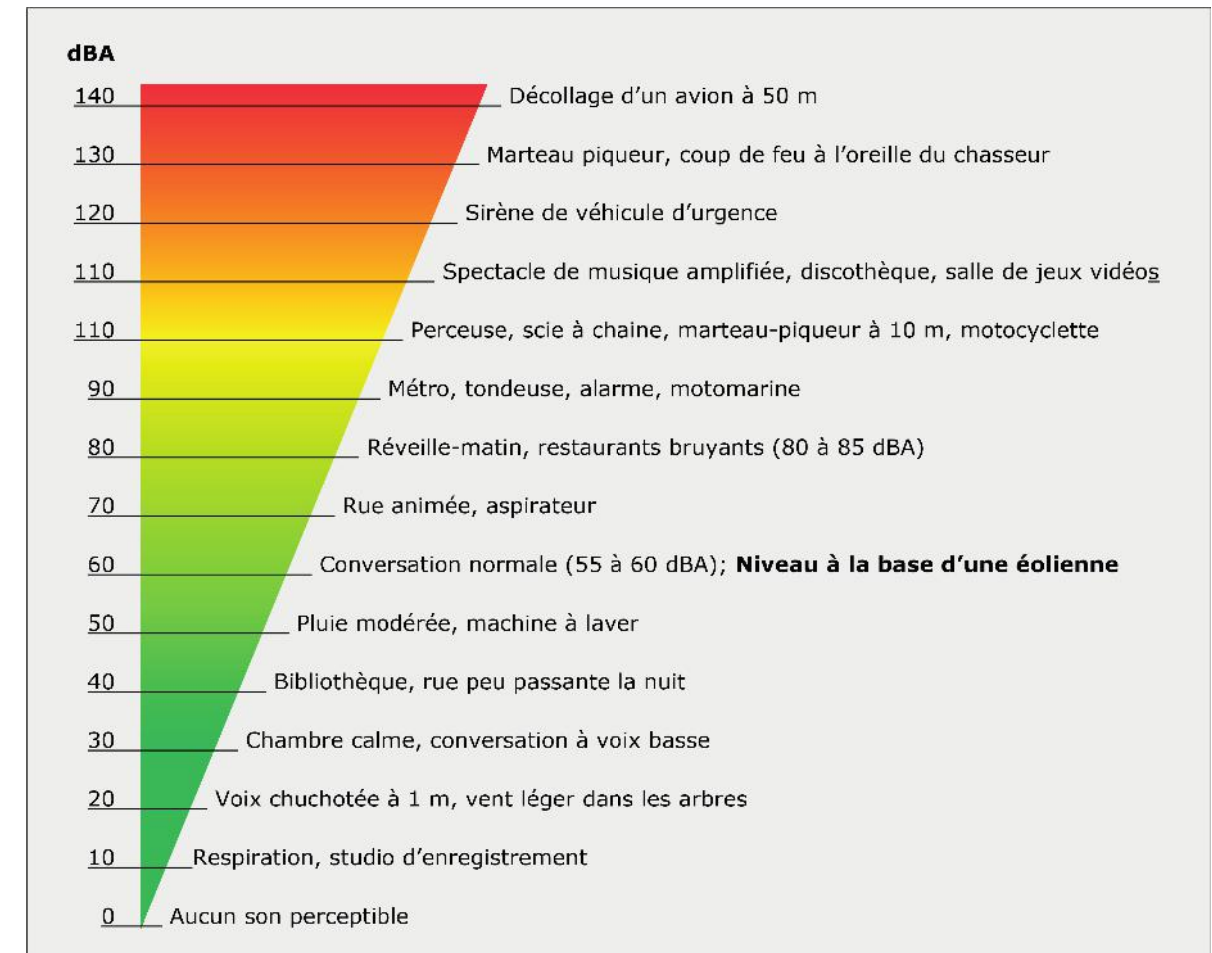


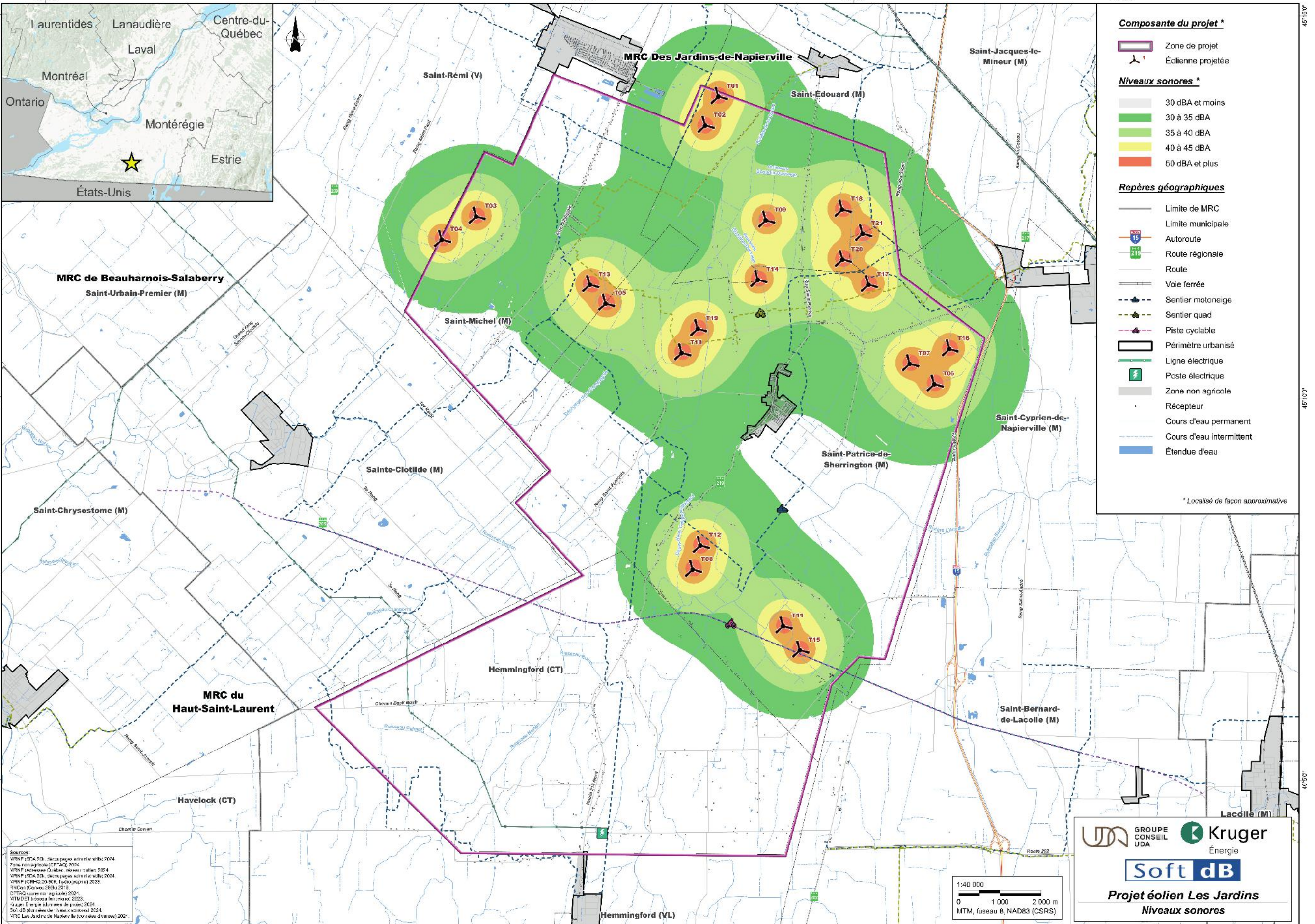
Environnement sonore



PROJET ÉOLIEN
Les Jardins

- Un seuil de 40 dBA au mur extérieur des résidences doit être respecté aux résidences. Un suivi du climat sonore sera fait en période de construction pour s'assurer du respect des normes.
- Les activités de construction et de démantèlement des infrastructures du projet nécessiteront le transport d'équipement, de matériaux et d'ouvriers.
- La circulation et les travaux seront planifiés de manière à limiter l'impact sonore de la construction sur les résidents et à respecter les exigences réglementaires.
- Lors de l'exploitation du parc, le mouvement des pales des éoliennes et le fonctionnement de l'éolienne produiront du bruit qui variera en fonction des conditions météorologiques et de la distance entre l'éolienne et la personne.
- En phase d'exploitation, le climat sonore fera l'objet d'un suivi pour une période de 15 ans.
- En période de construction et en phase d'exploitation, des mesures d'atténuation seront mises en oeuvre en cas de dépassement des critères des bruits.





Composante du projet *

- Zone de projet
- Éolienne projetée

Niveaux sonores *

- 30 dBA et moins
- 30 à 35 dBA
- 35 à 40 dBA
- 40 à 45 dBA
- 50 dBA et plus

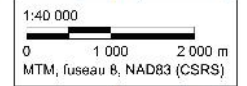
Repères géographiques

- Limite de MRC
- Limite municipale
- Autoroute
- Route régionale
- Route
- Voie ferrée
- Sentier motoneige
- Sentier quad
- Piste cyclable
- Périmètre urbanisé
- Ligne électrique
- Poste électrique
- Zone non agricole
- Récepteur
- Cours d'eau permanent
- Cours d'eau intermittent
- Étendue d'eau

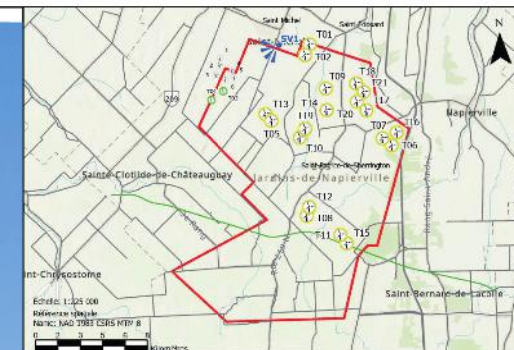
* Localisé de façon approximative

Sources:
 VRNF (SIA) 2018. Déclassement agricole 2018; 2014
 Zone non agricole (ZNA) 2018
 VRNF (adresse) 2018. Déclassement agricole 2018; 2014
 VRNF (adresse) 2018. Déclassement agricole 2018; 2014
 VRNF (adresse) 2018. Déclassement agricole 2018; 2014
 VRNF (adresse) 2018. Déclassement agricole 2018; 2014
 VRNF (adresse) 2018. Déclassement agricole 2018; 2014
 VRNF (adresse) 2018. Déclassement agricole 2018; 2014
 VRNF (adresse) 2018. Déclassement agricole 2018; 2014
 VRNF (adresse) 2018. Déclassement agricole 2018; 2014
 VRNF (adresse) 2018. Déclassement agricole 2018; 2014
 VRNF (adresse) 2018. Déclassement agricole 2018; 2014

GROUPE CONSEIL UDA
 Kruger Énergie
 Soft dB
Projet éolien Les Jardins
Niveaux sonores



AVANT



Composantes du projet *

-  **Prise de vue ID#**
-  **Éoliennes visibles à partir du point de vue**
-  **Éoliennes non visibles à partir du point de vue**
-  **Éoliennes existantes**
-  **Piste cyclable**
-  **Routes**
-  **Aire du projet**

Prise de vue *

+ Coordonnée X: 299006 m
 + Coordonnée Y: 5010079 m
 Direction: 240°
 Date: 2024-10-15
 + MTM, fuseau 8, NAD83 (CSRS)

APRÈS



PRELIMINAIRE

* Localisation de façon approximative

Sources:
 MHC (Modèle hauteur canopée - Résolution spatiale 1m) - Forêt ouverte
 Données Québec (Découpages administratifs 1/20 000 format SHP)
 Gouvernement ouvert (Base de données canadiennes sur les éoliennes)
 Gouvernement ouvert (Réseau routier national - RRN - Série GéoBase)

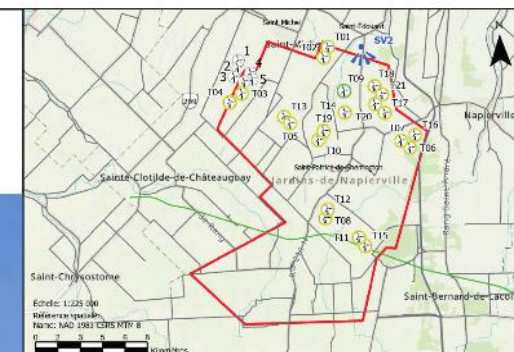
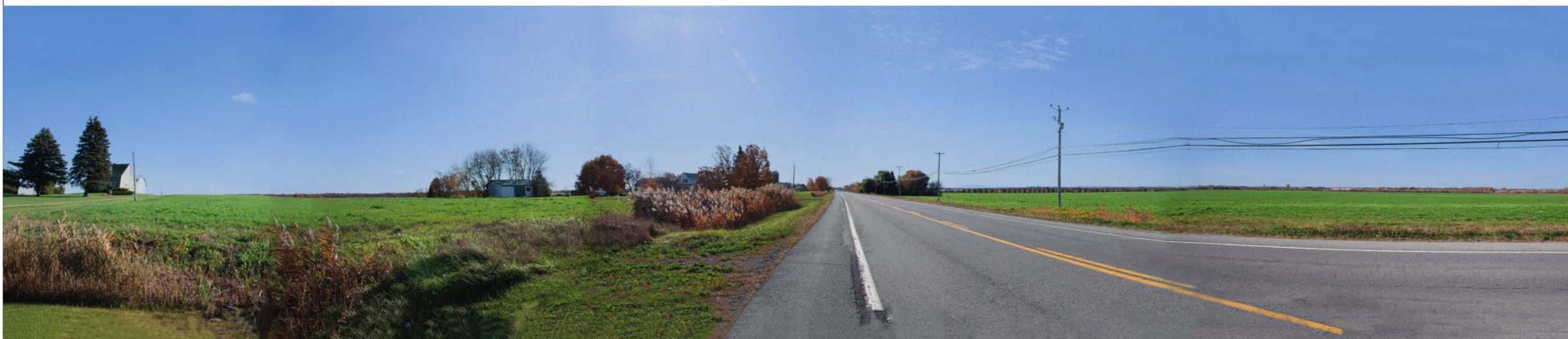
Crédit: NASA, NOAA, USGS, Sources: Esri, DeLorme, Garmin, IGN, NAVI, USGS, © OpenStreetMap contributors, and the GIS User Community



PARC ÉOLIEN LES JARDINS
 PROJET ÉOLIEN
VISIBILITÉ DES ÉOLIENNES
 SIMULATION VISUELLE 1
 1932 RUE PRINCIPALE, SAINT-MICHEL

Chargé de projet:	Projet:
Cartographie	Date: 2024-11-19
	1

AVANT



Composantes du projet *

-  **Prise de vue ID#**
-  **Éoliennes visibles à partir du point de vue**
-  **Éoliennes non visibles à partir du point de vue**
-  **Éoliennes existantes**
-  **Piste cyclable**
-  **Routes**
-  **Aire du projet**

Prise de vue *

+ Coordonnée X: 303831 m
 + Coordonnée Y: 5009688 m
 Direction: 170°
 Date: 2024-10-11
 + MTM, fuseau 8, NAD83 (CSRS)

APRÈS



PRELIMINAIRE

* Localité de l'égoc approximative

Sources:

MHC (Modèle hauteur canopée - Résolution spatiale 1m) - Forêt ouverte
 Données Québec (Découpages administratifs 1/20 000 format SHP)
 Gouvernement ouvert (Base de données canadiennes sur les éoliennes)
 Gouvernement ouvert (Réseau routier national - RRN - Série GéoBase)

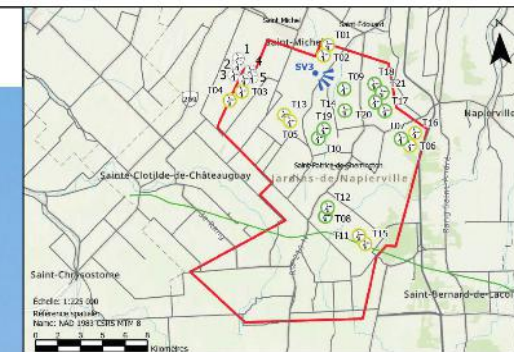
Crédit: NASA, NOAA, USGS, Sources: Esri, TomTom, Garmin, FOG, NOAA, USGS, © OpenStreetMap contributors, and the GIS User Community



PARC ÉOLIEN LES JARDINS
 PROJET ÉOLIEN
VISIBILITÉ DES ÉOLIENNES
 SIMULATION VISUELLE 2
 226 RANG LANFRENÈRE, SAINT-EDOUARD

Chargé de projet:	Projet:
Cartographie:	Date: 2024-11-19
	2

AVANT



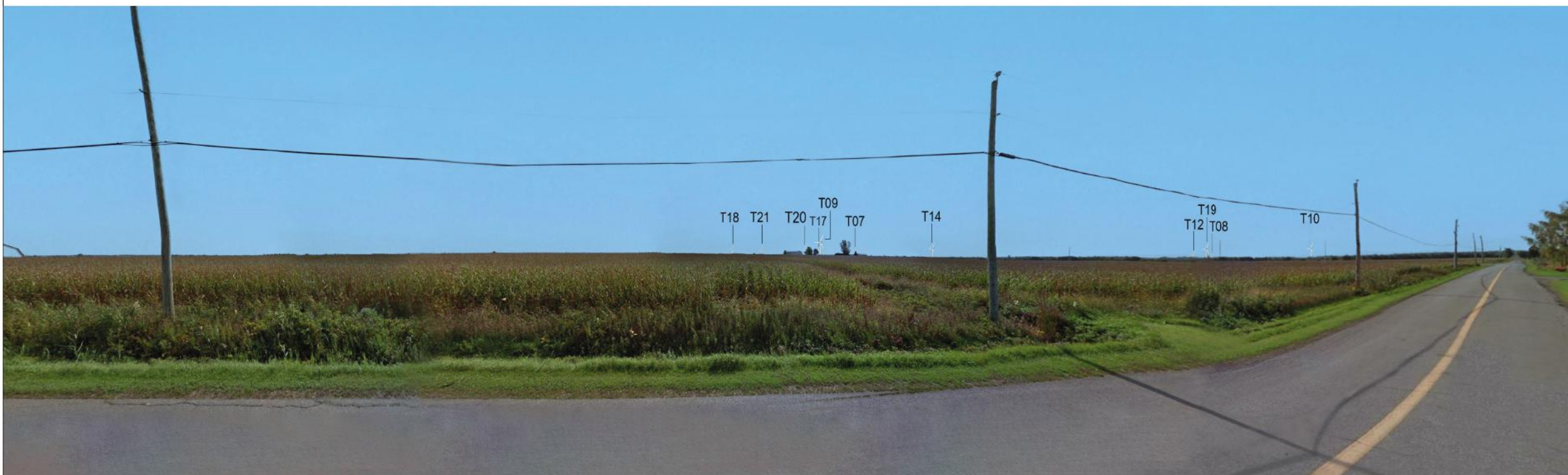
Composantes du projet *

-  **Prise de vue ID#**
-  **Éoliennes visibles à partir du point de vue**
-  **Éoliennes non visibles à partir du point de vue**
-  **Éoliennes existantes**
-  **Piste cyclable**
-  **Routes**
-  **Aire du projet**

Prise de vue *

+ Coordonnée X: 301084 m
 + Coordonnée Y: 5008155 m
 Direction: 120 °
 Date: 2024-09
 + MTM, fuseau 8, NAD83 (CSRS)

APRÈS



PRELIMINAIRE

* Localité de l'igon approximative

Sources:

MHC (Modèle hauteur canopée - Résolution spatiale 1m) - Forêt ouverte
 Données Québec (Découpages administratifs 1/20 000 format SHP)
 Gouvernement ouvert (Base de données canadiennes sur les éoliennes)
 Gouvernement ouvert (Réseau routier national - RRN - Série GéoBase)

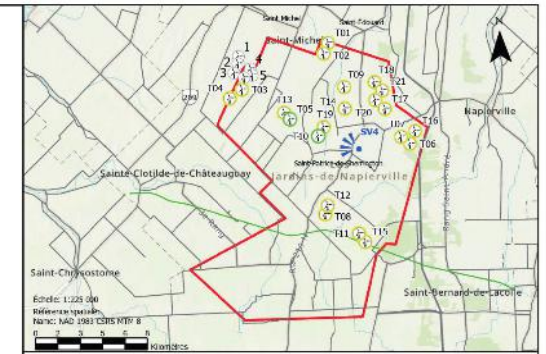
Crédit: NASA, NOAA, USGS, Sources: Esri, TomTom, Garmin, FOG, NOAA, USGS, © OpenStreetMap contributors, and the GIS User Community



PARC ÉOLIEN LES JARDINS
 PROJET ÉOLIEN
VISIBILITÉ DES ÉOLIENNES
 SIMULATION VISUELLE 3
 398 RANG DE L'ÉGLISE, SAINT-ÉDOUARD

Chargé de projet:	Projet:
Cartographie:	Date: 2024-11-19

AVANT



Composantes du projet *

- Prise de vue ID#
- Éoliennes visibles à partir du point de vue
- Éoliennes non visibles à partir du point de vue
- Éoliennes existantes
- Piste cyclable
- Routes
- Aire du projet

Prise de vue *

+ Coordonnée X: 302826 m
 + Coordonnée Y: 5003332 m
 Direction: 290°
 Date: 2024-10-11
 + MTM, fuseau 8, NAD83 (CSRS)

APRÈS



PRELIMINAIRE

* Localité de l'igon approximative

Sources:

MHC (Modèle hauteur canopée - Résolution spatiale 1m) - Forêt ouverte
 Données Québec (Découpages administratifs 1/20 000 format SHP)
 Gouvernement ouvert (Base de données canadiennes sur les éoliennes)
 Gouvernement ouvert (Réseau routier national - RRN - Série GéoBase)

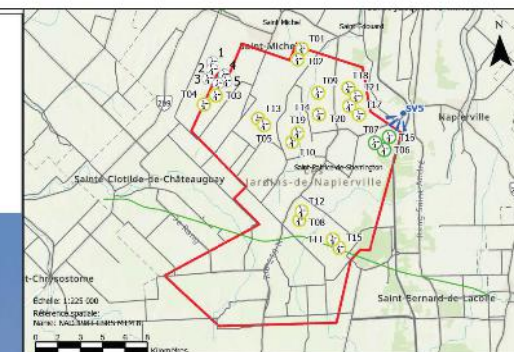
© 2024, NASA, NOAA, USGS, Sources: Esri, TomTom, Garmin, 703, NOAA, USGS, © OpenStreetMap contributors, and the GIS User Community



PARC ÉOLIEN LES JARDINS
 PROJET ÉOLIEN
VISIBILITÉ DES ÉOLIENNES
 SIMULATION VISUELLE 4
 3 RUE BIRAILLON, SAINT-PATRICE-DE-SHERINGTON

Chargé de projet:	Projet:
Cartographie:	Date: 2024-11-19
	4

AVANT



Composantes du projet *

- Prise de vue ID#**
- Éoliennes visibles à partir du point de vue**
- Éoliennes non visibles à partir du point de vue**
- Éoliennes existantes**
- Piste cyclable**
- Routes**
- Aire du projet**

Prise de vue *

+ Coordonnée X: 307812 m
 + Coordonnée Y: 5005293 m
 Direction: 215°
 Date: 2024-10-11

+ MTM, fuseau 8, NAD83 (CSRS)

APRÈS



PRELIMINAIRE

* Localité de l'igon approximative

Sources:

MHC (Modèle hauteur canopée - Résolution spatiale 1m) - Forêt ouverte
 Données Québec (Découpages administratifs 1/20 000 format SHP)
 Gouvernement ouvert (Base de données canadiennes sur les éoliennes)
 Gouvernement ouvert (Réseau routier national - RRN - Série GéoBase)
 ES, NASA, NOAA, USGS, Sources: Erik Timofon, Carri, NOAA, USGS, © OpenStreetMap contributors, and the GIS User Community

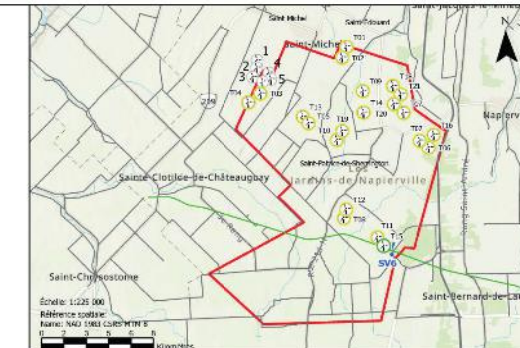


PARC ÉOLIEN LES JARDINS
 PROJET ÉOLIEN
VISIBILITÉ DES ÉOLIENNES
 SIMULATION VISUELLE 5
 RANG SAINTE-MARQUERITE, SAINT-PATRICE-DE-SHERRINGTON

Chargé de projet:	Projet:
	Date: 2024-11-18

Cartographie:	5
---------------	----------

AVANT



Composantes du projet *

-  **Prise de vue ID#**
-  **Éoliennes visibles à partir du point de vue**
-  **Éoliennes non visibles à partir du point de vue**
-  **Éoliennes existantes**
-  **Piste cyclable**
-  **Routes**
-  **Aire du projet**

Prise de vue *

+ Coordonnée X: 303860 m
 + Coordonnée Y: 4996637 m
 Direction: 330°
 Date: 2024-10-11
 + MTM, fuseau 8, NAD83 (CSRS)

APRÈS



PRELIMINAIRE

* Localisation de façon approximative

Sources:

MHC (Modèle hauteur canopée - Résolution spatiale 1m) - Forêt ouverte
 Données Québec (Découpages administratifs 1/20 000 format SHP)
 Gouvernement ouvert (Base de données canadiennes sur les éoliennes)
 Gouvernement ouvert (Réseau routier national - RRN - Série GéoBase)

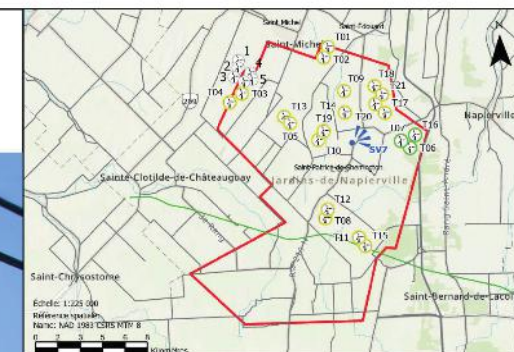
Don: NASA, NOAA, USGS; Sources: Erik Tveit/Mapbox, Garmin, FGC, NOAA, USGS, © OpenStreetMap contributors, and the GIS User Community



PARC ÉOLIEN LES JARDINS
 PROJET ÉOLIEN
VISIBILITÉ DES ÉOLIENNES
 SIMULATION VISUELLE 6
 SENTIER DU PAYSAN, SAINT-PATRICE-DE-SHERRINGTON

Chargé de projet:	Projet:
Cartographie:	Date: 2024-11-19
6	

AVANT



Composantes du projet *

-  **Prise de vue ID#**
-  **Éoliennes visibles à partir du point de vue**
-  **Éoliennes non visibles à partir du point de vue**
-  **Éoliennes existantes**
-  **Piste cyclable**
-  **Routes**
-  **Aire du projet**

Prise de vue *

+ Coordonnée X: 303387 m
 + Coordonnée Y: 5004079 m
 Direction: 60°
 Date: 2024-10-11
 + MTM, fuseau 8, NAD83 (CSRS)

APRÈS



PRELIMINAIRE

* Localisation approximative

Sources:
 MHC (Modèle hauteur canopée - Résolution spatiale 1m) - Forêt ouverte
 Données Québec (Découpages administratifs 1/20 000 format SHP)
 Gouvernement ouvert (Base de données canadiennes sur les éoliennes)
 Gouvernement ouvert (Réseau routier national - RRN - Série GéoBase)

Carte: NASA, NOAA, USGS, Sources: Esri, TomTom, Garmin, FOG, NOAA, USGS, © OpenStreetMap contributors, and the GIS User Community

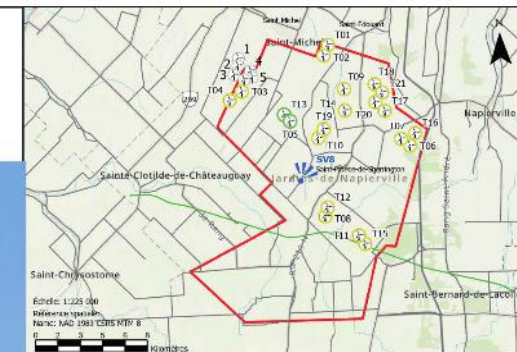


PARC ÉOLIEN LES JARDINS
 PROJET ÉOLIEN
VISIBILITÉ DES ÉOLIENNES
 SIMULATION VISUELLE 7
 121 RUE SAINT-PATRICE, SAINT-PATRICE-DE-SHERRINGTON

Chargé de projet: _____
 Date: 2024-11-19

Cartographie: **7**

AVANT



Composantes du projet *

-  Prise de vue ID#
-  Éoliennes visibles à partir du point de vue
-  Éoliennes non visibles à partir du point de vue
-  Éoliennes existantes
-  Piste cyclable
-  Routes
-  Aire du projet

Prise de vue *

+ Coordonnée X: 299621 m
 + Coordonnée Y: 5001766 m
 Direction: 25°
 Date: 2024-10-11
 + MTM, fuseau 8, NAD83 (CSRS)

APRÈS



PRELIMINAIRE

* Localisé de façon approximative

Sources:

MHC (Modèle hauteur canopée - Résolution spatiale 1m) - Forêt ouverte
 Données Québec (Découpages administratifs 1/20 000 format SHP)
 Gouvernement ouvert (Base de données canadiennes sur les éoliennes)
 Gouvernement ouvert (Réseau routier national - RRN - Série GéoBase)

© 2024, NASA, NOAA, USGS, Sources: Esri, TomTom, Garmin, 703, NOAA, USGS, © OpenStreetMap contributors, and the GIS User Community



PARC ÉOLIEN LES JARDINS
 PROJET ÉOLIEN
VISIBILITÉ DES ÉOLIENNES
 SIMULATION VISUELLE 8
 281 RANG SAINT-FRANÇOIS, SAINT-PATRICE-DE-SHERRINGTON

Chargé de projet:	Projet:
Date:	2024-11-19
Cartographie:	8

Construction



PROJET ÉOLIEN
Les Jardins



1. Amélioration chemin d'accès existant
2. Excavation de la fondation
3. Installation de l'armature

Construction



PROJET ÉOLIEN
Les Jardins



1. Transport des composantes
2. Livraison d'une pale
3. Déchargement d'une pale



Construction



PROJET ÉOLIEN
Les Jardins



1



2



3



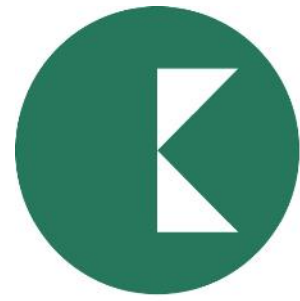
4

1. Montage d'une section de tour

2. Montage du rotor

3. Montage du moyeu

4. Montage d'une première pale



Kruger

Énergie

PROJET ÉOLIEN Les Jardins

Nous souhaitons continuer à avoir de vos nouvelles!

Nous vous encouragerons à partager vos commentaires en remplissant un court sondage. Les questionnaires sont disponibles à l'entrée.

Vous pouvez également consultez le site internet du projet pour les copies des présentoirs et des liens directs aux demandes d'autorisation

<https://projeteolienlesjardins.com/>

Communiquez avec l'équipe du projet par courriel :

info.eolien@kruger.com

Écrivez-nous :

3285, chemin Bedford, Montréal (Québec) H3S 1G5