

Projet éolien Les Jardins

BIENVENUE



SURVOL DE L'ENTREPRISE

Entreprise
familiale
de 4^e
génération

Fondée
à Montréal
en 1904

Siège social
au Québec

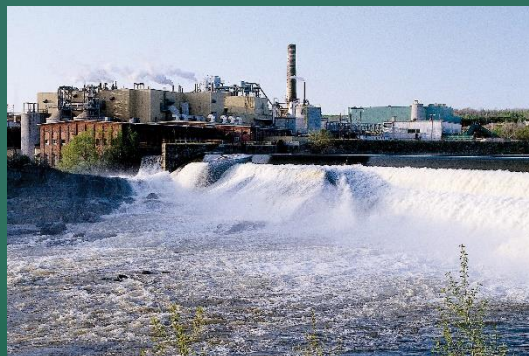
5 500
employés

20 sites
de production
en Amérique
du Nord

APERÇU DE KRUGER ÉNERGIE



ÉOLIEN



HYDROÉLECTRICITÉ



SOLAIRE



**COGÉNÉRATION
À LA BIOMASSE**



47 INSTALLATIONS
au Canada, aux États-
Unis et au Guatemala



CAPACITÉ INSTALLÉE
650 MW

PRODUCTION ANNUELLE
2750 GWh



PLUS DE 80 EMPLOYÉS



ÉTABLIE
en 2004

DIVERSIFIÉS, MAIS UNIS PAR NOS VALEURS

Kruger Énergie **s'engage** à développer ses projets

- dans un esprit de bon voisinage;
- en respectant les objectifs de vie des communautés locales; et
- en mettant de l'avant les **principes de développement durable et de protection de l'environnement.**



NOS PROJETS ÉOLIENS AU QUÉBEC

Parc éolien Montérégie



Capacité :
100 MW

Nombre d'éoliennes :
44

Localisation :
Montérégie

Mise en service :
Décembre 2012

Technologie :
Enercon E82
100 m
2,3 MW

Parc éolien Des Cultures



Capacité :
24 MW

Nombre d'éoliennes :
6

Localisation :
Montérégie

Mise en service :
Janvier 2022

Technologie :
Enercon E138
128 m
4,0 MW

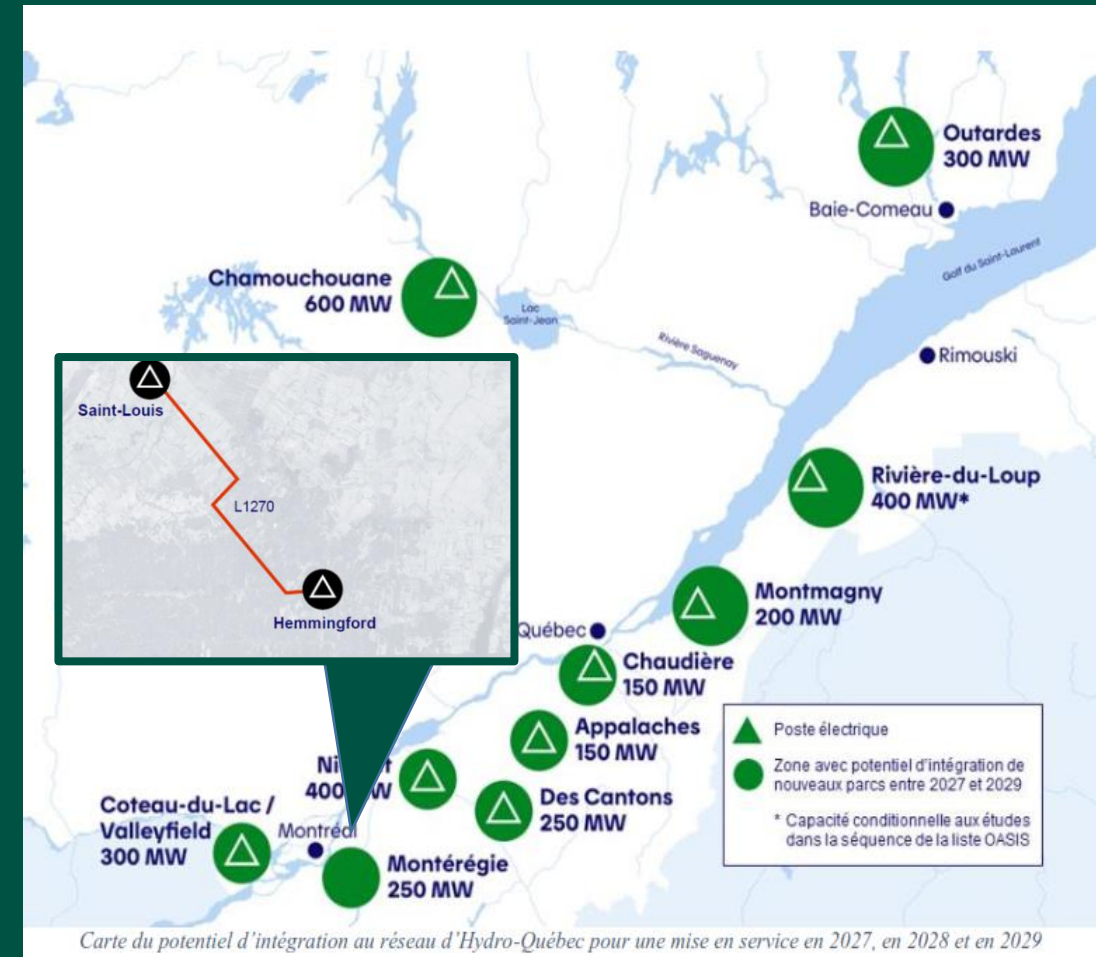
CONTEXTE

- Objectifs gouvernementaux de **décarbonation** et **transition énergétique**
- Appel d'offres éolien de **1500 MW**
- Opportunité de **partenariat** avec le milieu local

Échéancier

Lancement appel d'offres	31 mars 2023
Dépôt des soumissions	12 septembre 2023
Annonce des projets retenus	Décembre 2023
Mises en service prévues	Décembre 2027-28-29

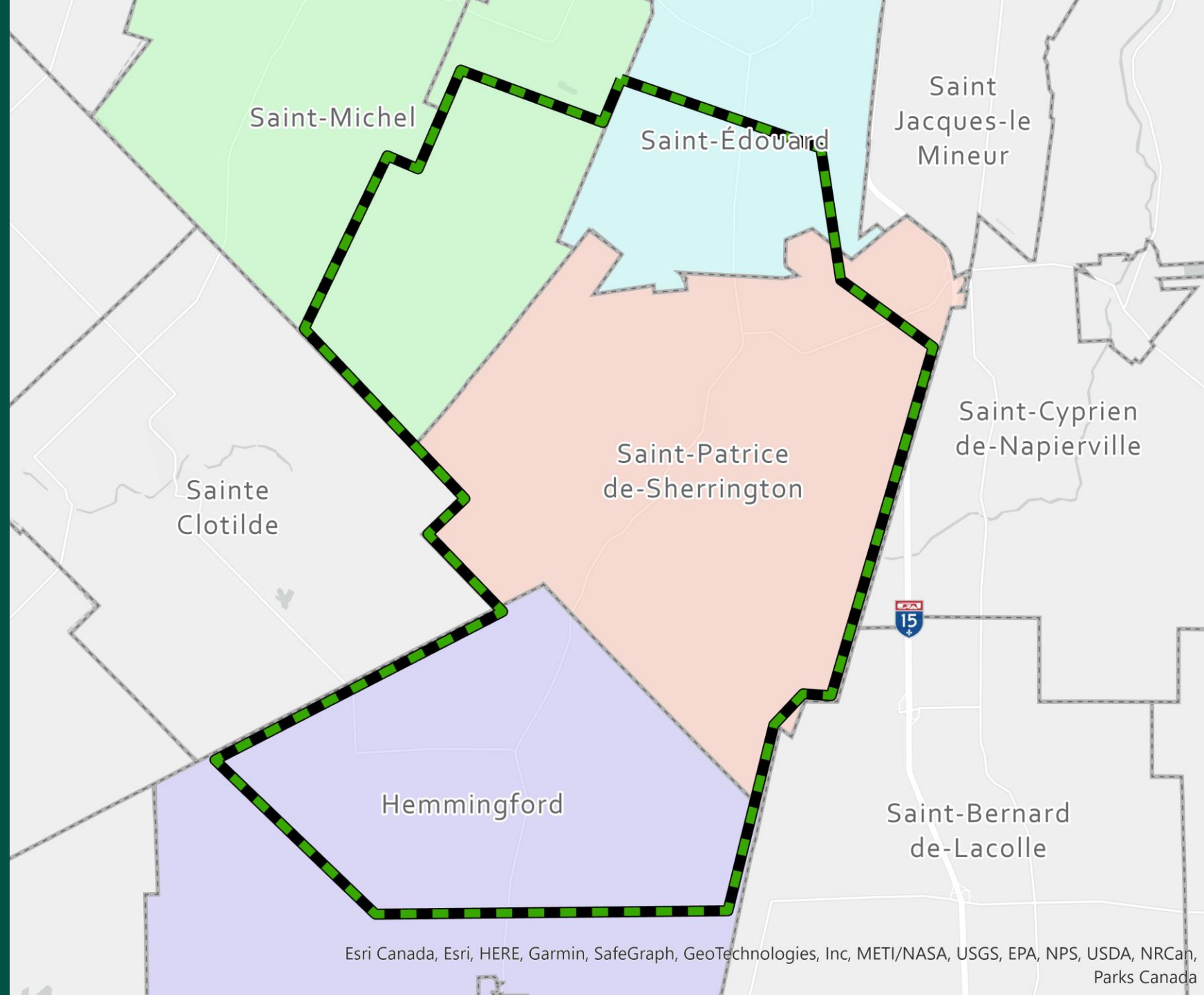
ZONES D'INTÉGRATION ADMISSIBLES



Capacité maximale de raccordement : 150 MW

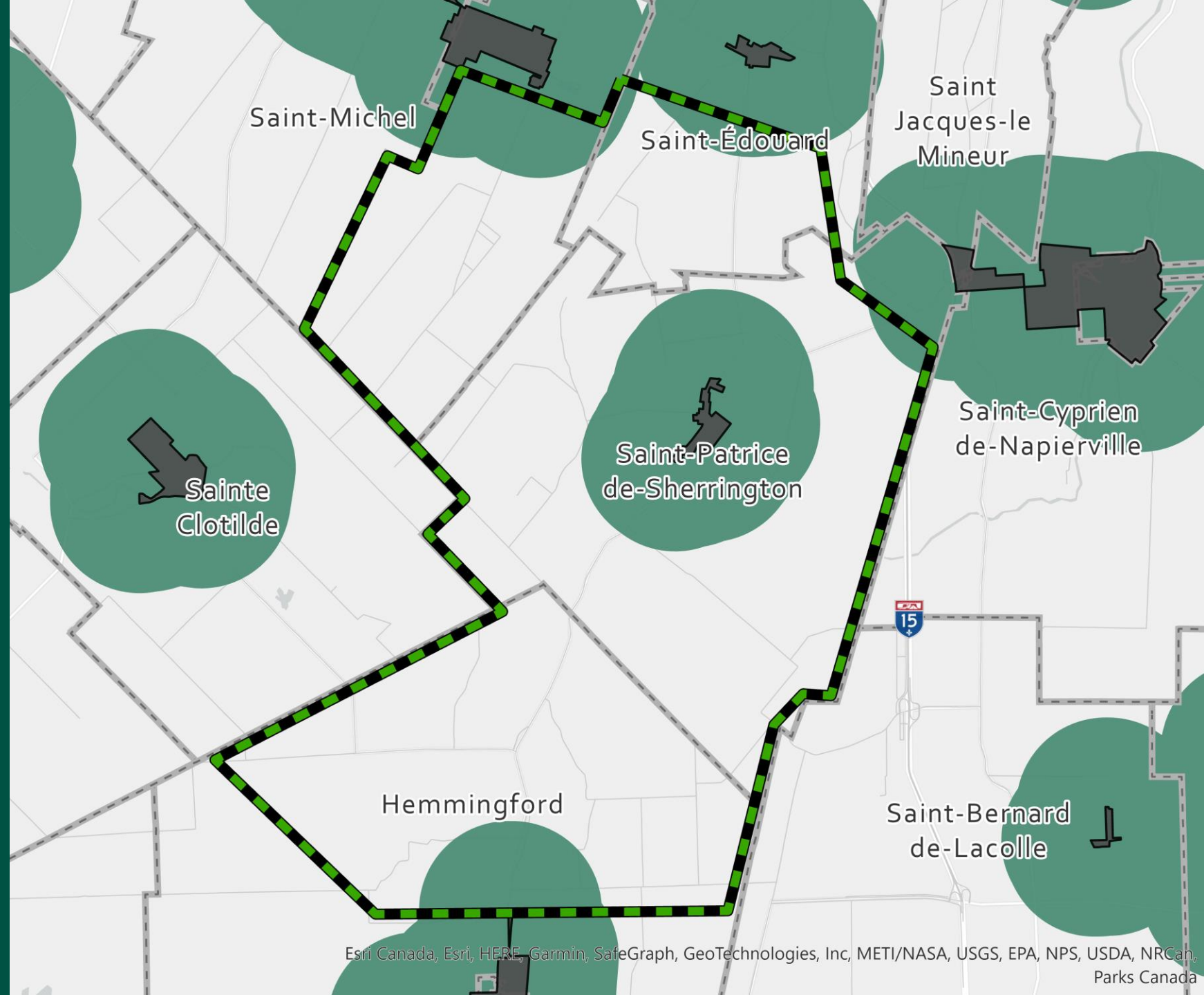
PROJET ÉOLIEN LES JARDINS

LOCALISATION DU PROJET



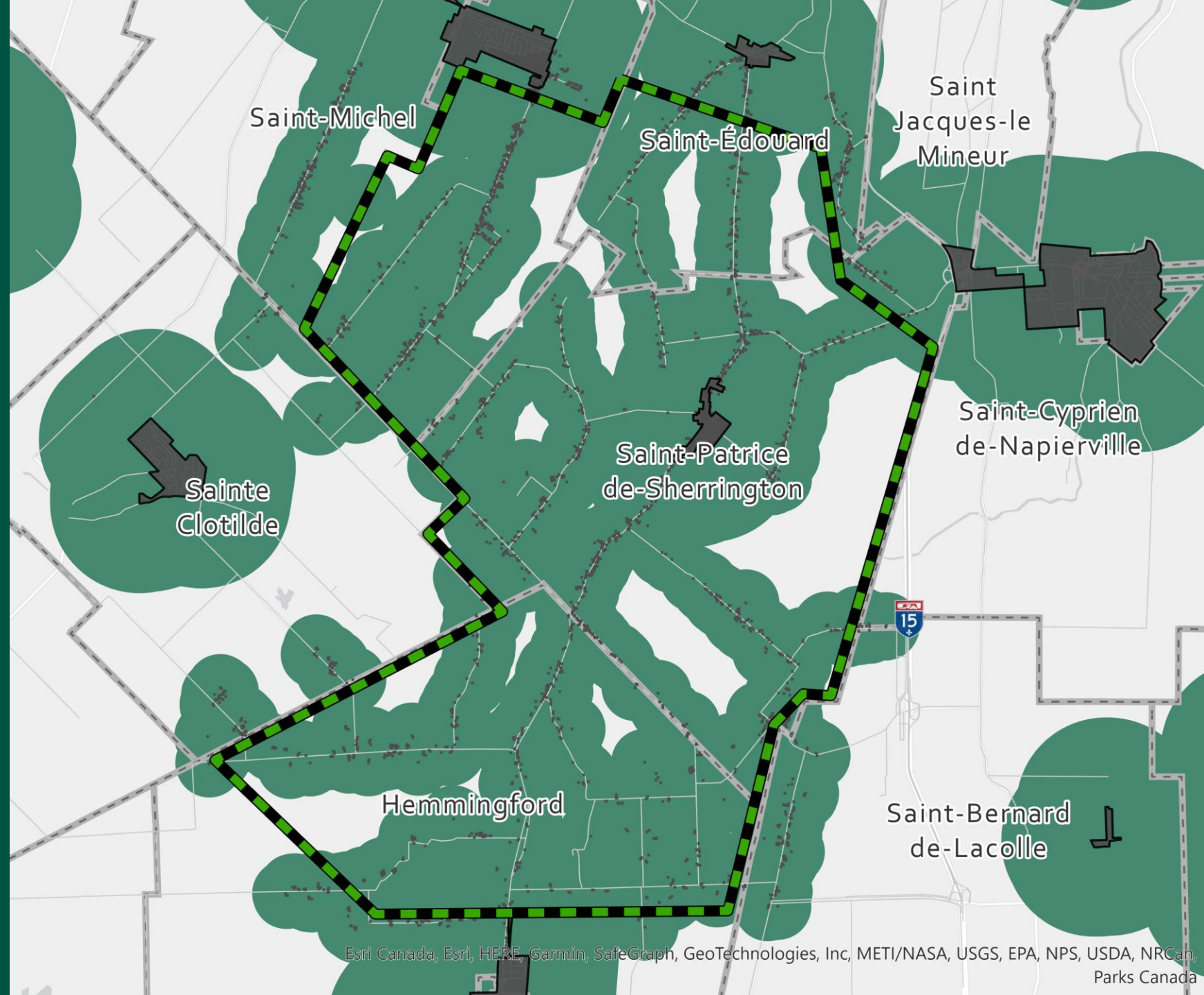
CONTRAINTES :

+ PÉRIMÈTRE URBAIN (2 km)



CONTRAINTES :

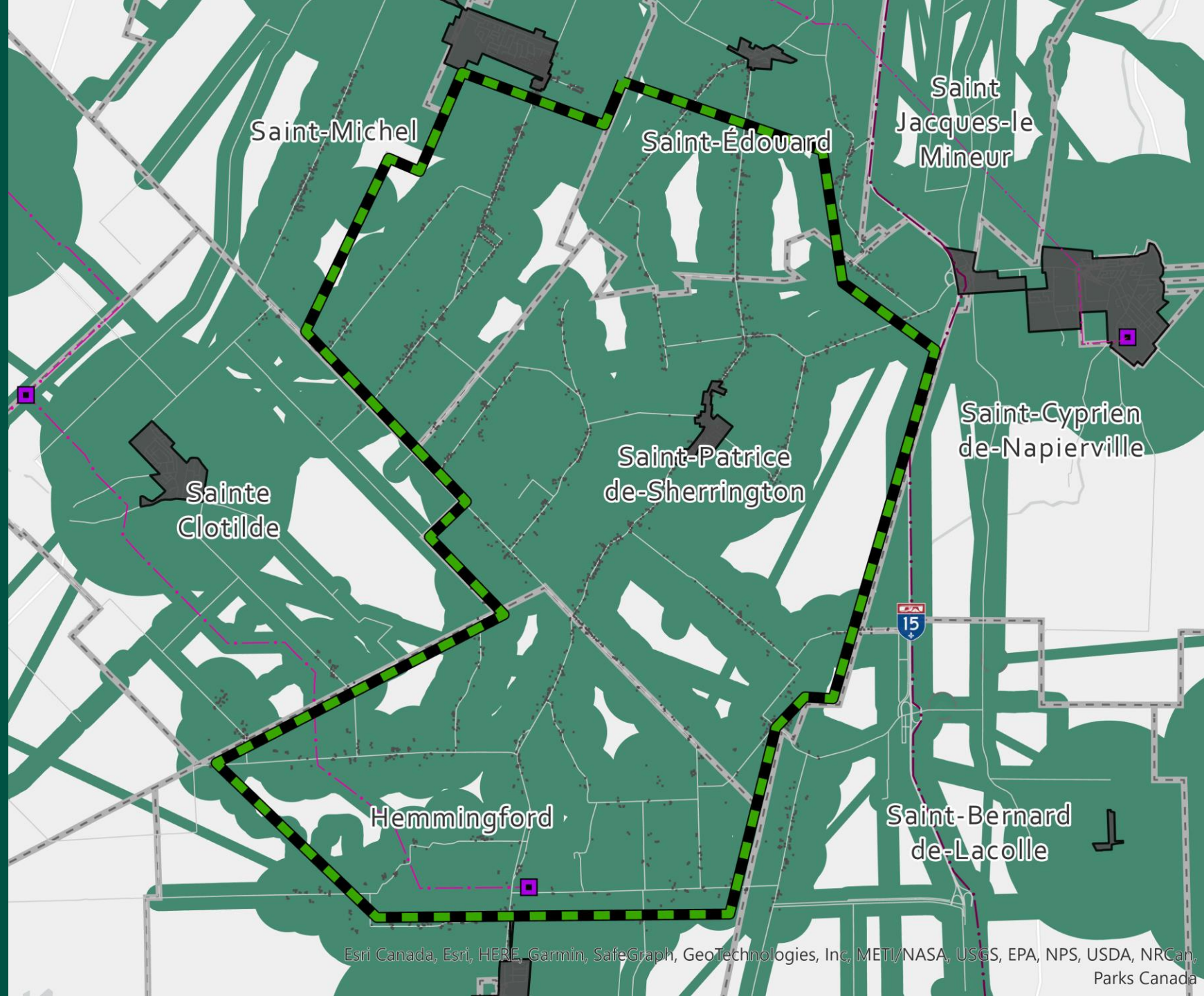
+ RÉSIDENCES (750 m)



CONTRAINTES :

+ INFRASTRUCTURES

(ROUTES, AUTOROUTE, SENTIERS, LIGNES ÉLECTRIQUES, TOURS TELECOMMUNICATION, IMMEUBLES PROTÉGÉS, etc.)



CONTRAINTES :

+ BIOLOGIQUES

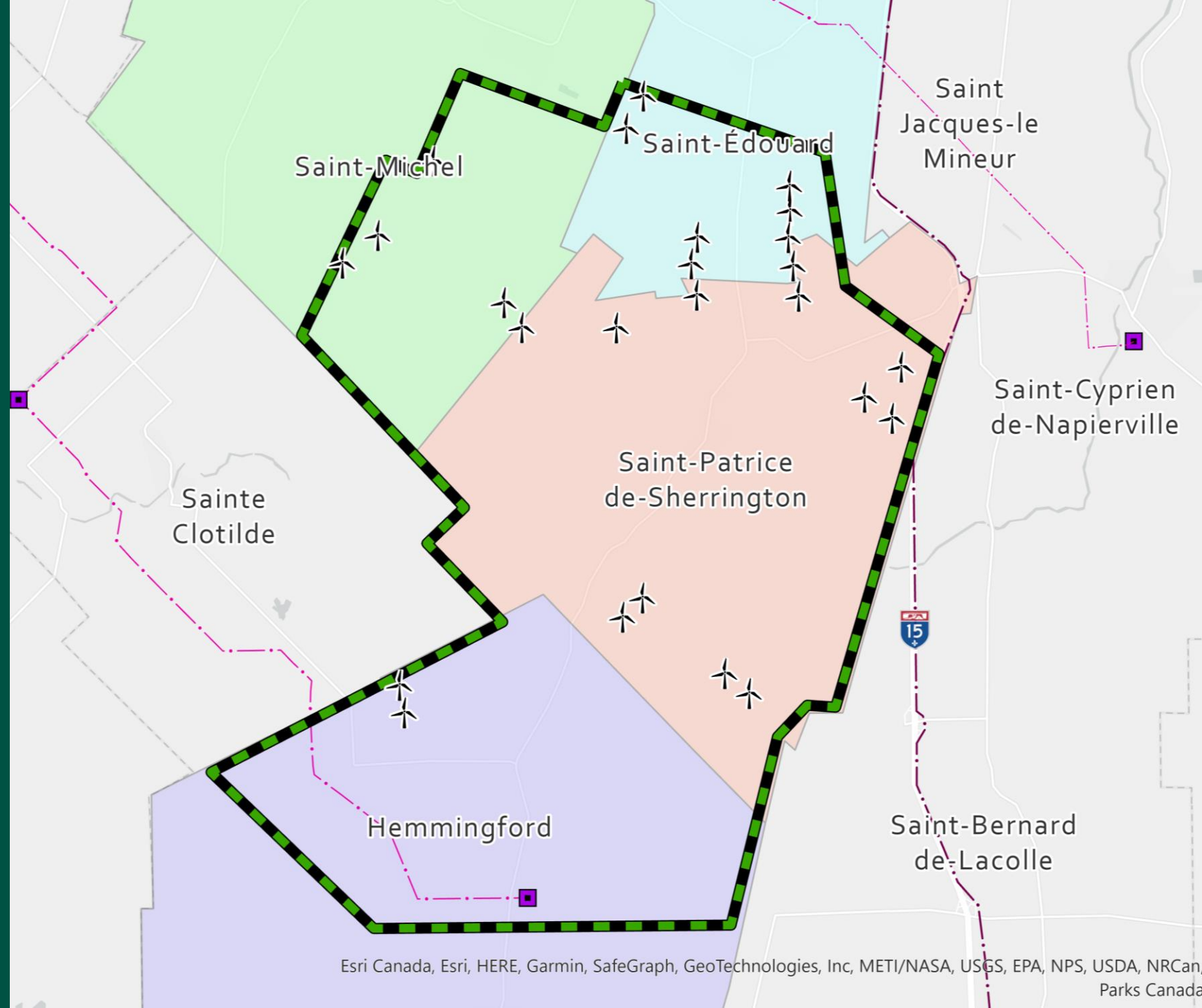
(MILIEU HUMIDE, FORET, TERRE NOIRE,
etc.)



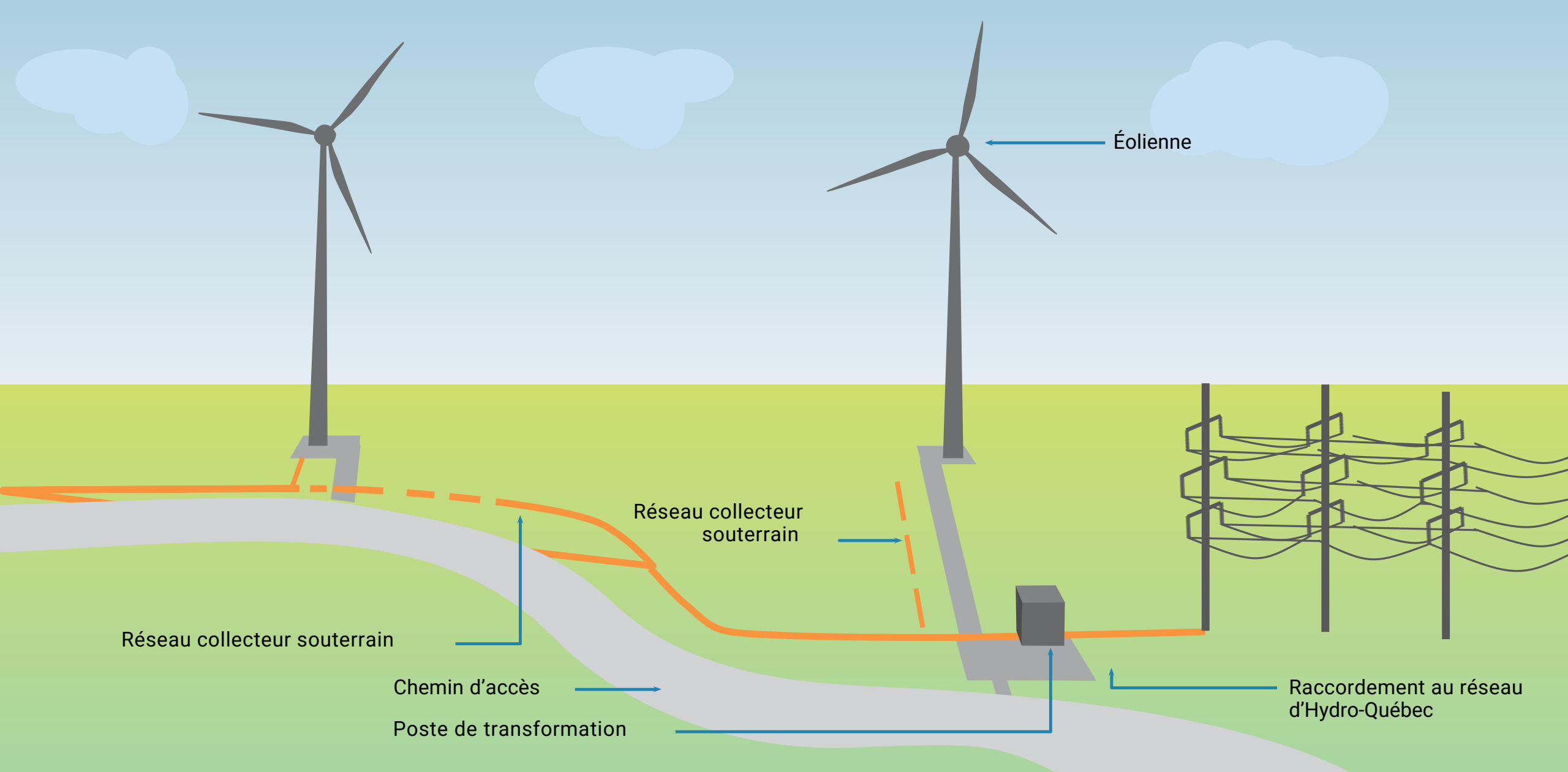
CONFIGURATION PRÉLIMINAIRE :

Puissance envisagée: 100 à 150 MW
Nombre d'éoliennes potentiel: 15 à 25
Puissance unitaire: 5 à 6,9 MW
Interconnexion à Hemmingford (120 kV)

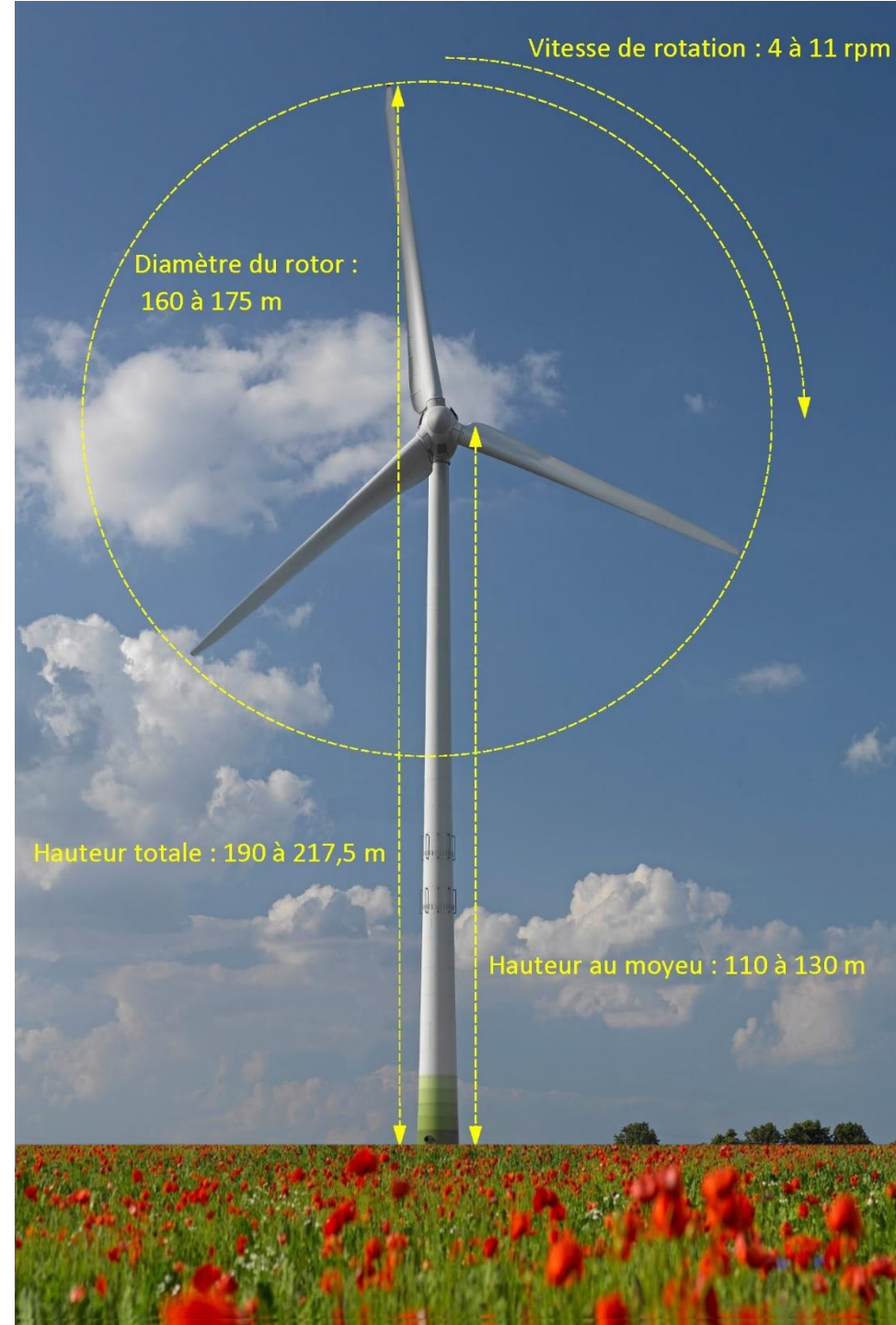
Saint-Patrice-de-Sherrington	7 – 11 éoliennes
Saint-Édouard	5 – 8 éoliennes
Saint-Michel	2 – 4 éoliennes
Hemmingford	1 – 2 éoliennes



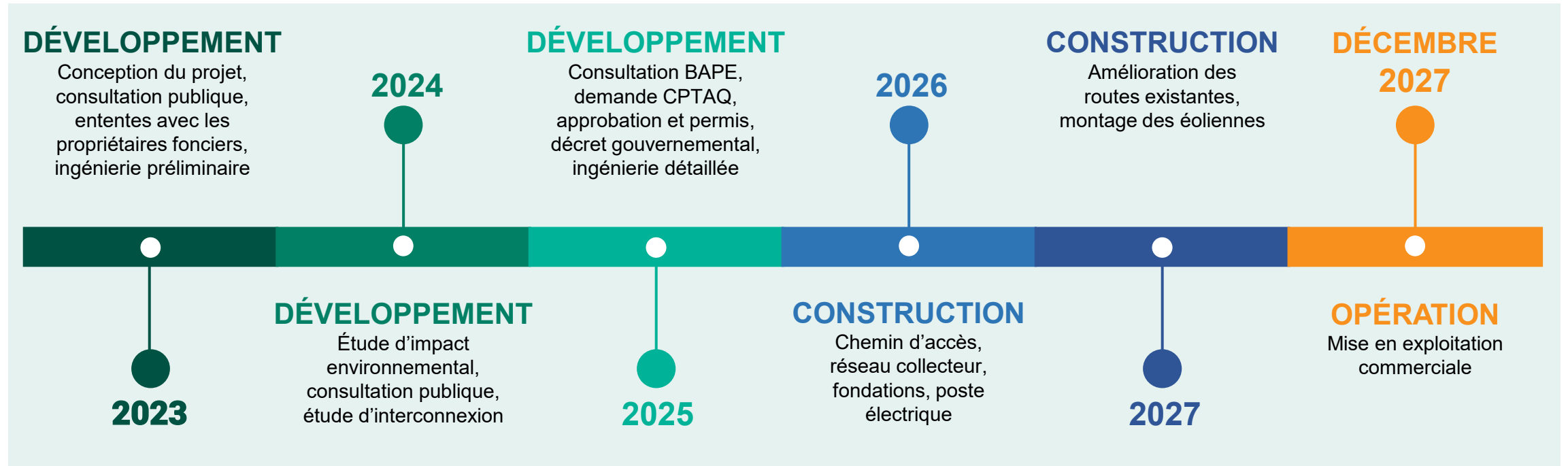
INFRASTRUCTURES D'UN PARC ÉOLIEN



DIMENSIONS D'UNE ÉOLIENNE

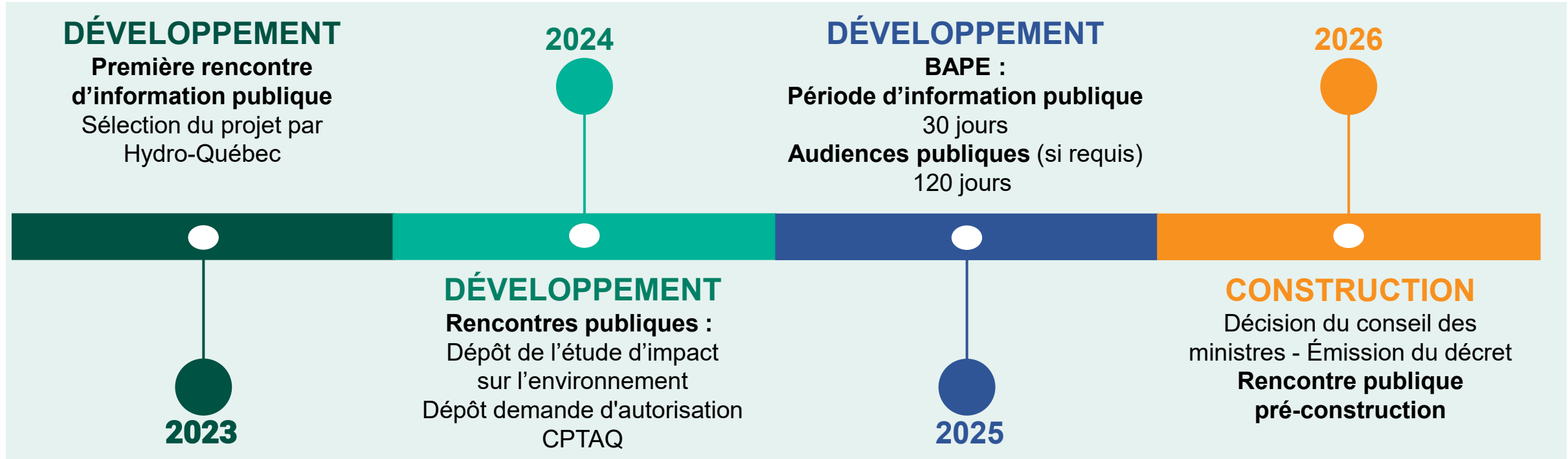


ÉCHÉANCIER PRÉLIMINAIRE



Échéancier en fonction des besoins d'Hydro-Québec
(2027 – 2028 – 2029)

ÉCHÉANCIER DES CONSULTATIONS



Selon une mise en service en 2027

RETOMBÉES ÉCONOMIQUES

Milieu municipal

- 6 227 \$/MW installé
- Plus de \$37 M sur la vie du projet

Propriétaires fonciers

- Plus de \$37 M sur la vie du projet

Création d'emplois dans la région

- Construction: plus de 250 emplois
- Exploitation: 2 à 3 emplois

Retombées locales et régionales

- Entreprises et fournisseurs

Possibilité de partenariat

- Redistribution des dividendes dans les communautés





**DES
QUESTIONS?**

MERCI!